

Tryggare organisering, tryggare barn?

Strategisk kompetensförsörjning genom ett aktivt arbetsmiljöarbete

Social- och arbetsmarknadsförvaltningen
Mölnadals stad



Strategisk kompetensförsörjning i Mölndals stad

Attrahera

Rekrytera

Utveckla/behålla

Avveckla

*Mölndal är den hållbara
staden där alla får chansen.
Med mod och kreativitet
förstärker vi Västsverige.*

Utredarenhetens utmaningar:



Signaler på ohälsa



En alltför hög personalomsättning innebär:

- sämre kvalitet
- sämre arbetsmiljö
- höga kostnader



Kostnader för rekrytering och personalomsättning

Om en ny, oerfaren socialsekreterare rekryteras:

Rekrytering: ca 13 000 kr

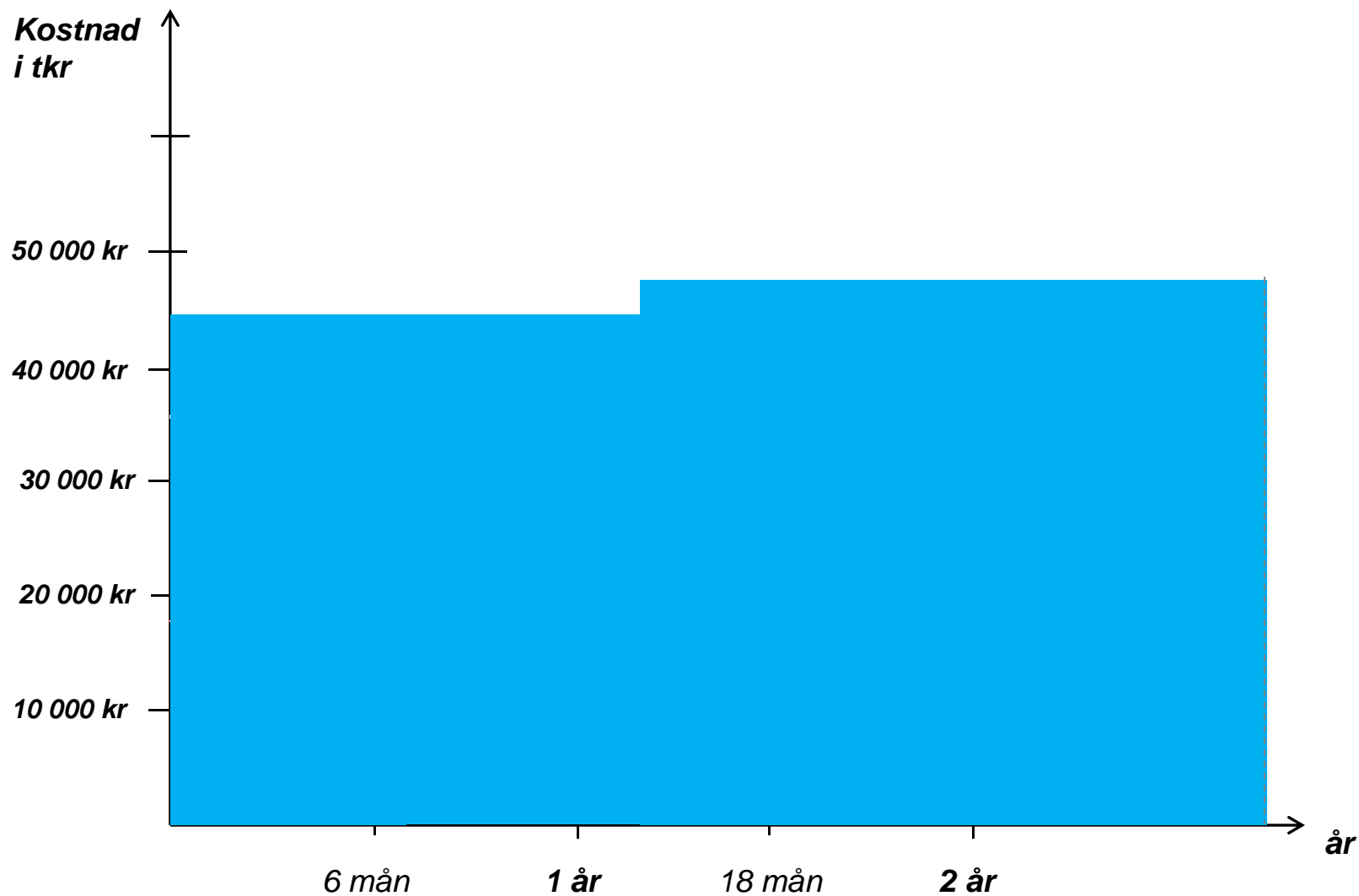
Introduktion och inskolning : 155 000 kr

Produktionsbortfall p.g.a. oerfaren: 212 000 kr

Total kostnad: 380 000 kr

Kostnader vid personalomsättning

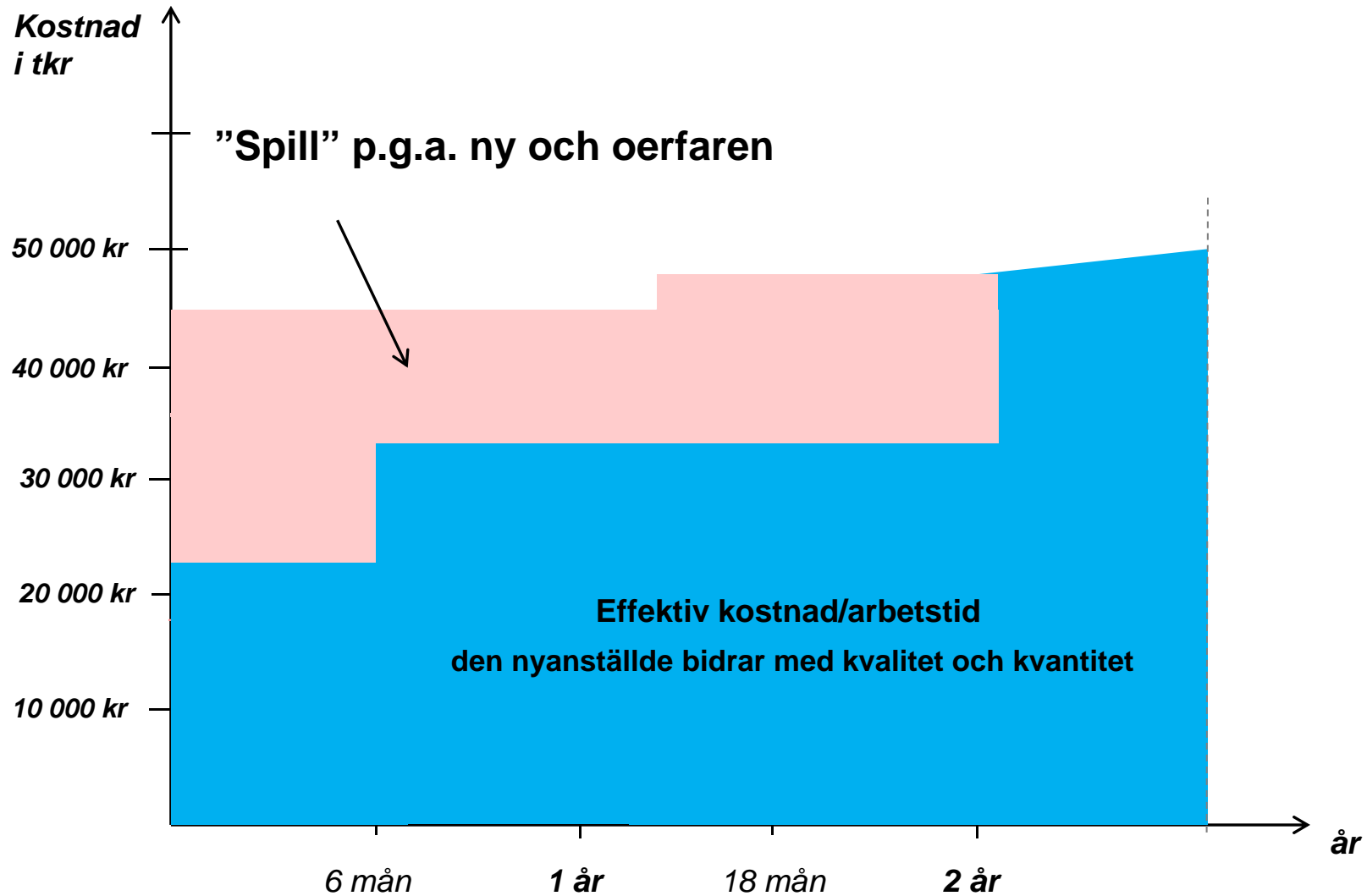
molndal.se



Mölnåls stad

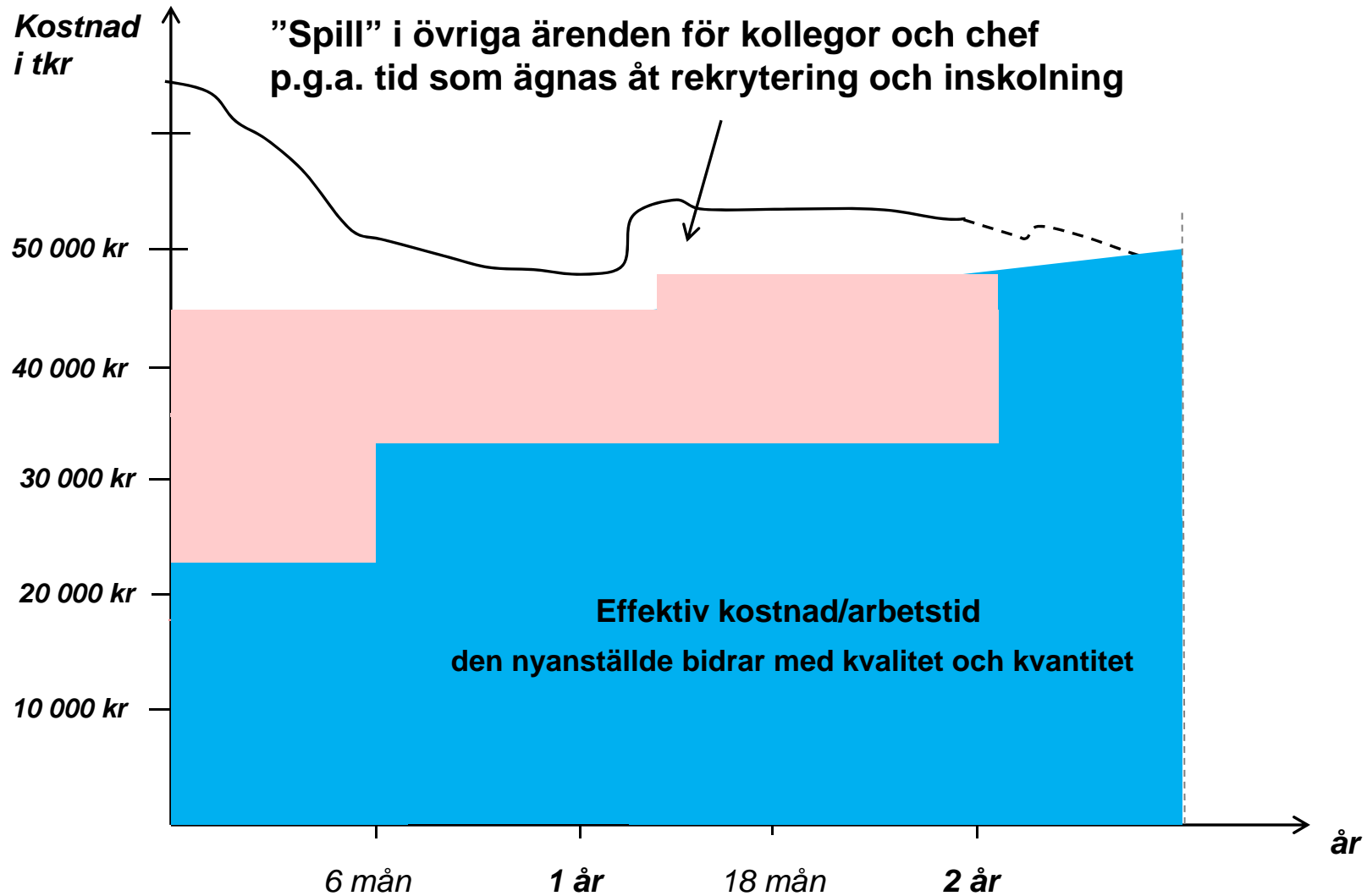
Kostnader vid personalomsättning

molndal.se



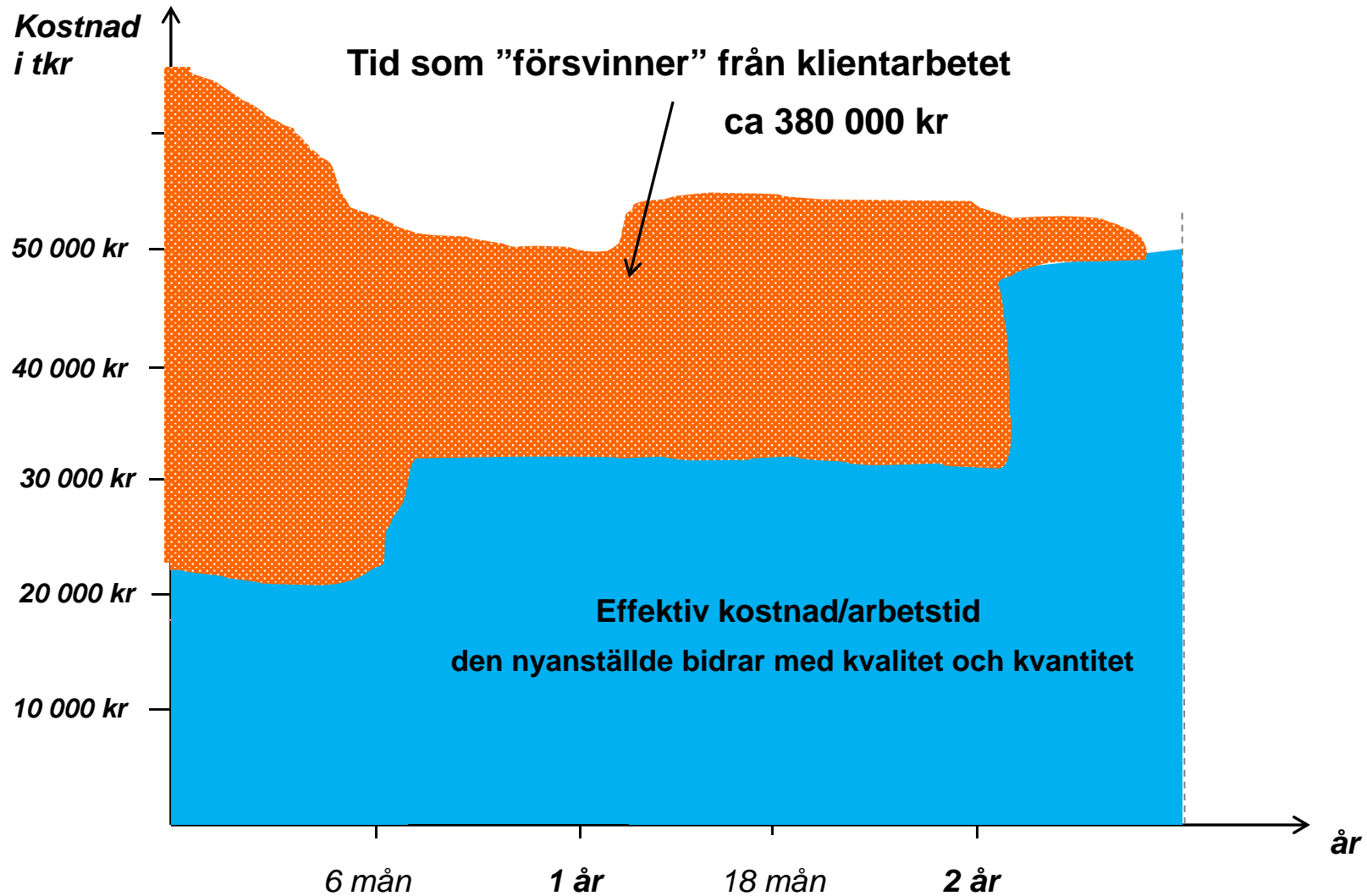
Kostnader vid personalomsättning

molndal.se



Kostnader vid personalomsättning

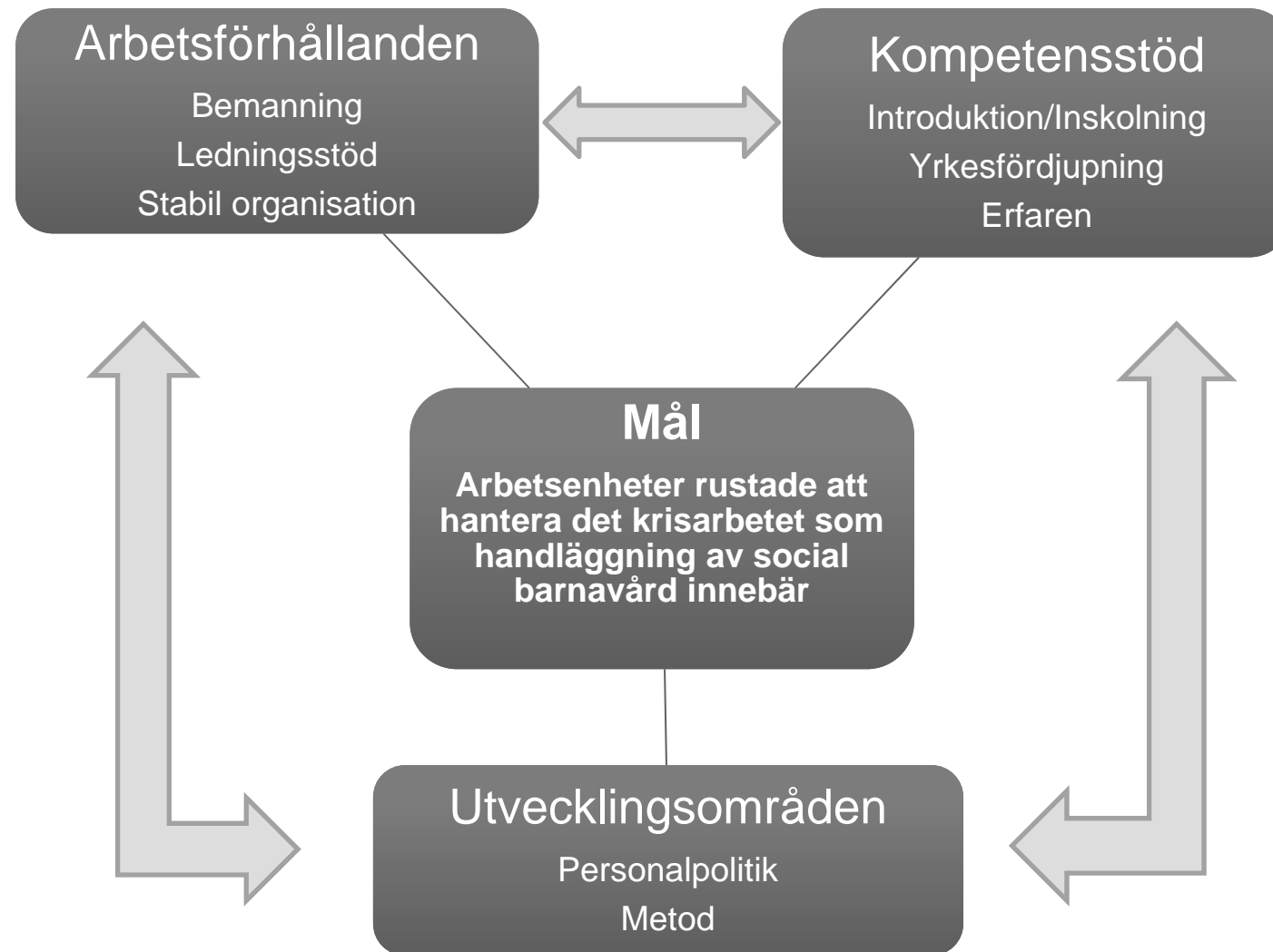
molndal.se



Vi måste göra något nytt!



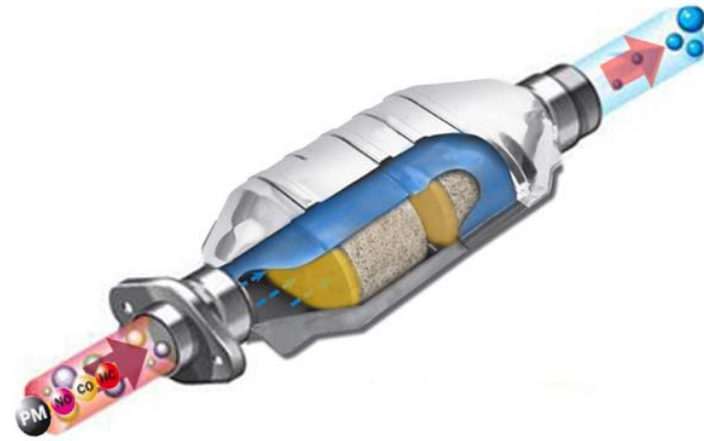
Modell från Lindquist A-L (2012): "Från krisande organisation till "krisorganisation"



SofS – paradigmskifte?

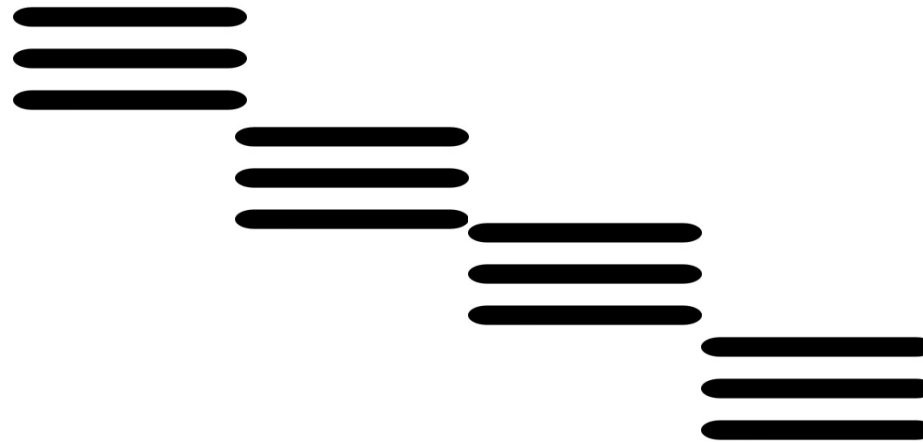
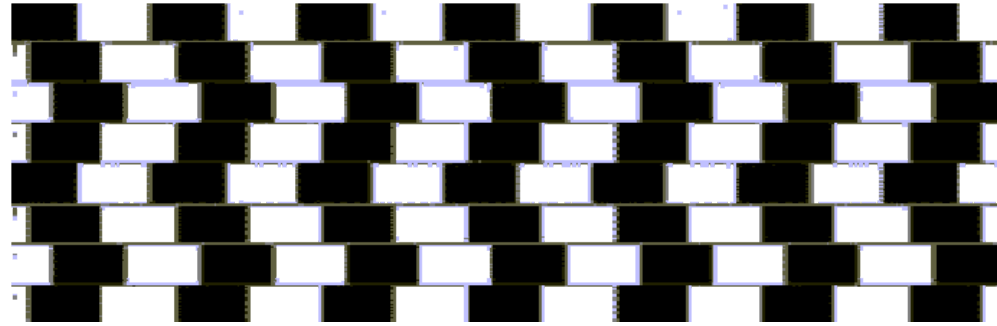


- ✓ Betrakta & beskriv
 - ✓ Soc. är experterna
 - ✓ Vänd varje sten
 - ✓ "Ni behöver..."
 - ✓ 4 månader
- En observerande utredning!*



- ✓ Sätt igång processen
 - ✓ Familjen är experterna
 - ✓ Tillräckligt underlag
 - ✓ "Vad behöver ni?"
 - ✓ 2-4 veckor
- En agerande utredning!*

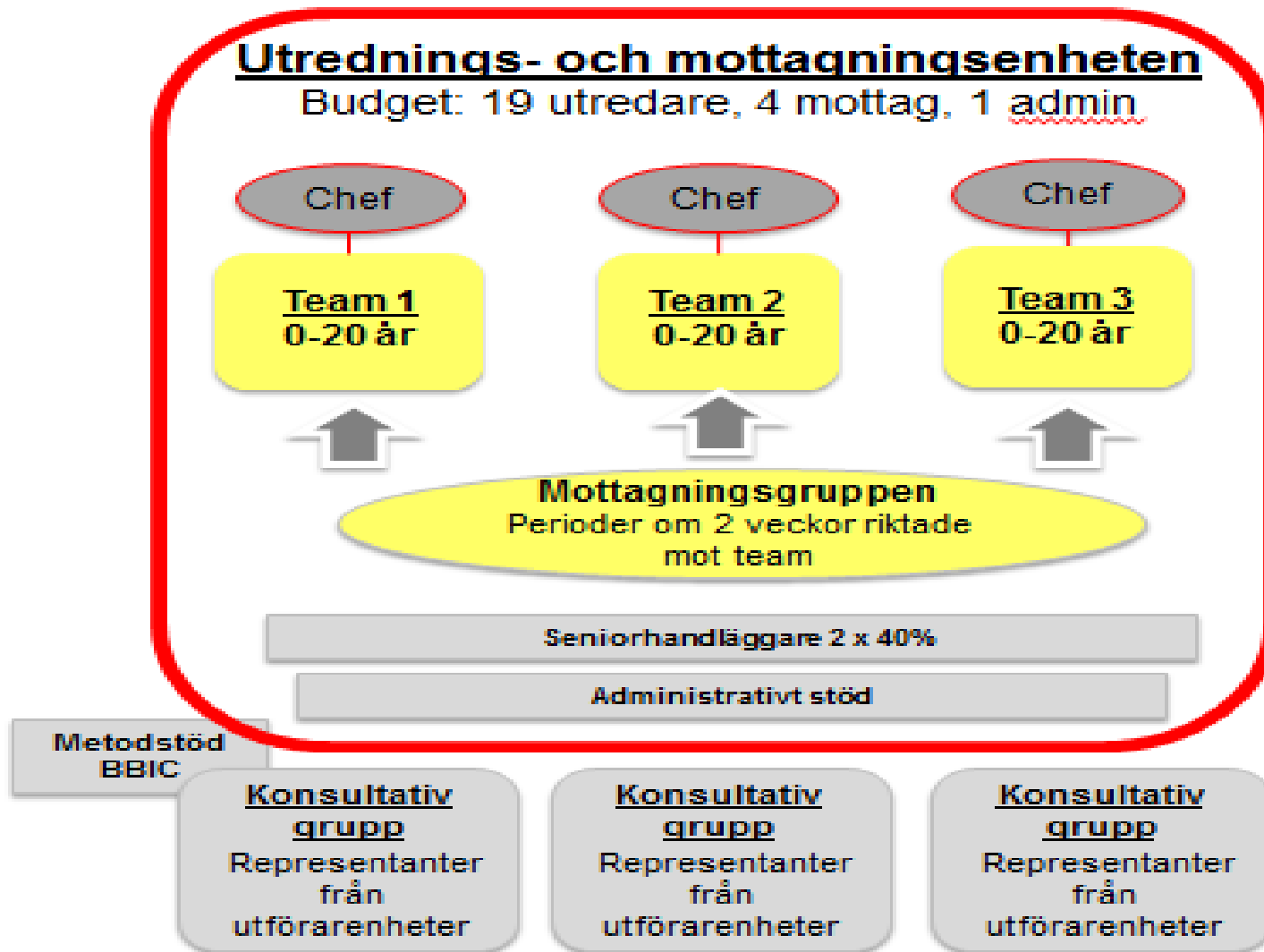
Fokus ger mervärde på flera sätt



Samordningsstruktur

Utrednings- och mottagningsenheten

Budget: 19 utredare, 4 mottag, 1 admin



Att skapa en hälsofrämjande organisation

...och få vår personal att stanna

- mentorskap för nyanställda
- inbyggd tid för reflektion och återhämtning
- rusta personalen för att klara av krisarbete



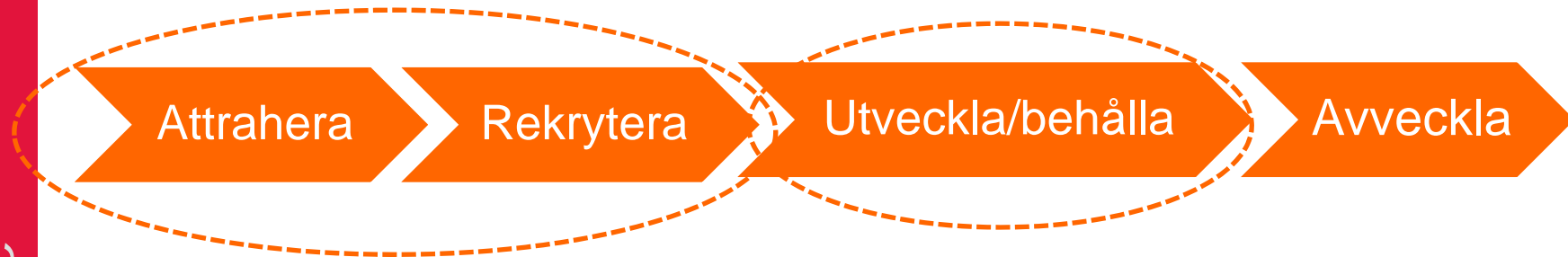
Och nu då?

- Lägre total sjukfrånvaro
- Lägre korttidsfrånvaro
- Bättre resultat på arbetsmiljö och hälsa i medarbetarenkäten
- Stabilitet i budget
- Färre klagomål från klienterna

Anmälningar, förhandsbedömningar och utredningar



Strategisk kompetensförsörjning i Mölndals stad



möndal.se

*Mölndal är den hållbara
staden där alla får chansen.
Med mod och kreativitet
förstärker vi Västsverige.*



Mölndals stad

Källor:

Arbetsmiljöverket och Försäkringskassan (2014): www.foretagshalsokollen.se

Astvik W. & Melin M. (2013): "Överlevnadsstrategier i socialt arbete: Hur påverkar copingstrategier kvalitet och hälsa?" *Arbetsmarknad & Arbetsliv*, årgång 19, nr 4.

Lindquist A-L (2010): "Att bygga kompetens för kvalificerade utredningar av barn och unga – analys av situationen i sju kommuner i Uppsala län för personalförsörjning av utredande socialsekreterare", Regionsförbundet Uppsala län, Stiftelsen Allmänna Barnhuset.

Lindquist A-L (2012): "Från krisande organisation till "krisorganisation" – Kvalitet i socialt barnavårdsarbete genom ökad personalstabilitet", Regionsförbundet Uppsala län, Stiftelsen Allmänna Barnhuset.

Göteborgsregionen (2013): "Nyckeltal Hälsa-ohälsa 2013"